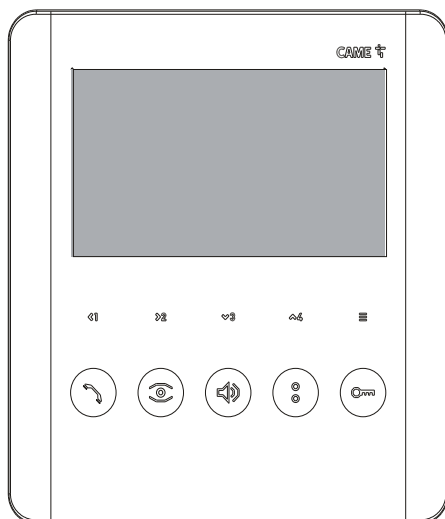


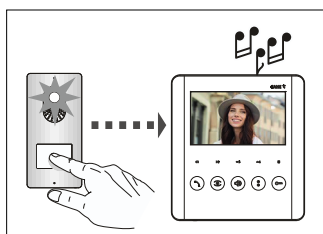


Wohnungsstation PLX V bpt (came)

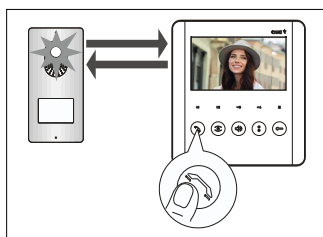


Grundfunktionen

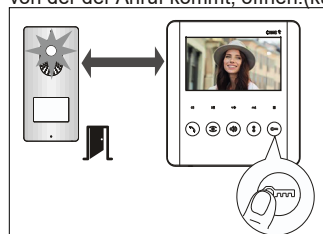
Anruf.



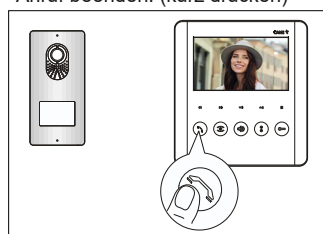
Einen Anruf entgegennehmen (kurz drücken).
 Aktive Sprechverbindung.



Die Tür der Aussenstelle,
 von der der Anruf kommt, öffnen. (kurz drücken)



Anruf beenden. (kurz drücken)



Funktion der Tasten / Grundfunktionen



Mit dieser Taste nehmen Sie den Anruf an und beenden ihn.
 Durch kurzes drücken, Vollduplex.



Mit dieser Taste können Sie die Aussenstation einschalten und auswählen.
 Sonderfunktion AUTOMATISCHER TÜRÖFFNER:
 3 Sekunden lang drücken.

☞ Diese Funktion ist nur dann verfügbar, wenn die Leitung frei ist.

Beschreibung der weissen LED (☞)

Eingeschaltet: AUTOMATISCHER TÜRÖFFNER ist aktiviert
 Ausgeschaltet: AUTOMATISCHER TÜRÖFFNER ist deaktiviert



Mit dieser Taste können Sie die Lautstärke des Läutwerks einstellen: NIEDRIG,
 MITTEL, HOCH, AUSGESCHALTET.

Beschreibung der roten LED (☞)

Eingeschaltet: Läutwerk ausgeschaltet.

☞ Während dem Gespräch können Sie mit dieser Taste die Audiolautstärke einstellen.



Aux 2/Pförtneranruf.

Anrufrfrage vom Pförtnerposten wird angezeigt.



Mit dieser Taste können Sie den Befehl TÜRÖFFNEN auslösen.

Beschreibung der weissen LED (☞)

Blinkt: Anruf im Gang

Eingeschaltet: Türe offen.

⚠ Die Funktion Türstatus ist standardmässig aktiviert. Die Funktion TÜRÖFFNER muss entsprechend konfiguriert werden.

Beschreibung / Funktion Taste 1-4 und Menütaste

Die Funktion dieser Tasten hängt von der bei der Installation vorgenommenen Konfiguration ab.

☞1 Funktion:

Wenn die Taste als AUX konfiguriert ist, hat sie die Funktion AUX 1.

☞2 Funktion:

Wenn die Taste als AUX konfiguriert ist, hat sie die Funktion AUX 3.

☞3 Funktion:

Wenn die Taste als AUX konfiguriert ist, hat sie die Funktion AUX 4.

☞4 Funktion:

Wenn die Taste als AUX konfiguriert ist, hat sie die Funktion AUX 5.



Diese Taste drücken, um das Menu zum Einstellen der Anzeigeparameter bei aktiviertem Bildschirm aufzurufen. Tasten ☞1 ☞2 ☞3 ☞4 zum Navigieren.

Alle LEDs der oberen Tasten sind ständig eingeschaltet. (Bildeinstellungen)

☞ Zur Reinigung nur **weiche** und **trockene** oder **leicht** mit Wasser **angefeuchteten** Lappen und keinesfalls chemische Produkte verwenden.